

**Übergroße Aufhängeglieder / Aufhängeköpfe GK8**  
nach EN 1677-4 für Einfachkranhaken DIN 15401  
**oblong master links / OML sub-assemblies grade 80**  
according to EN 1677-4 for crane hooks DIN 15401



**STEMPELUNG | MARKING** erhaben geprägt | embossed



Seite A | side A

Güteklasse  
grade

H-Stempel  
H-stamp

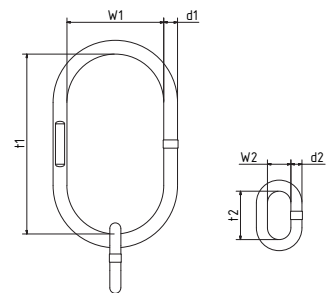
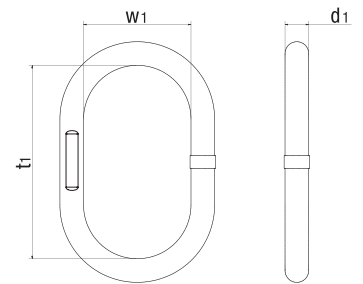
Produktbezeichnung  
productcode



Seite B | side B

CE-Kennzeichen  
CE marking

Rückverfolgbarkeitscode  
batch code



**OBERFLÄCHEN | SURFACE FINISH**

Standardfarbe pulverbeschichtet rot (RAL 3000),  
andere Farben auf Wunsch  
**standard red epoxy painted (RAL 3000),**  
other color if desired

**Für einsträngige Ketten**  
**for single leg chain slings**

Einfachkranhaken crane hook	Ketten- nenndicke chain diameter	Bezeichnung match code	Abmessung in mm dimension in mm						Gewicht weight kg/Stück	Tragfähigkeit (kg) Working Load Limit (kg) kg
			Nr.	1-str.	d1	t1	w1	d2		
Kranhaken bis Nr. 8 crane hook up to no. 8	6	K8t/1-06	13	180	100	-	-	-	0,60	1.120
	8	K8t/1-08	18	180	100	-	-	-	1,06	2.000
	10	K8t/1-10	20	180	100	-	-	-	1,32	3.150
	13	K8t/1-13	22	180	100	-	-	-	1,62	5.300
Kranhaken bis Nr. 16 crane hook up to no. 16	6	K16t/1-06	20	260	140	13	54	25	2,02	1.120
	8	K16t/1-08	20	260	140	16	70	34	2,20	2.000
	10	K16t/1-10	22	260	140	-	-	-	2,21	3.150
	13	K16t/1-13	26	260	140	-	-	-	3,18	5.300
	16	K16t/1-16	30	260	140	-	-	-	4,30	8.000
	18	K16t/1-18	35	260	140	-	-	-	5,97	10.000
Kranhaken bis Nr. 25 crane hook up to no. 25	6	K25t/1-06	22	340	180	13	54	25	3,04	1.120
	8	K25t/1-08	22	340	180	16	70	34	3,21	2.000
	10	K25t/1-10	26	340	180	18	85	40	4,58	3.150
	13	K25t/1-13	26	340	180	20	85	40	4,72	5.300
	16	K25t/1-16	30	340	180	22	115	50	6,51	8.000
	18	K25t/1-18	40	340	180	26	140	65	11,81	10.000

Lieferung mit Werkprüfzeugnis nach EN 10204.  
**Delivery with a test certificate according to EN 10204.**

Temperatureinsatzbereich: -40°C bis +400°C  
**temperature range: -40°C to +400°C**

Größen für Kranhaken bis Nr. 40 auf Anfrage!  
**Sizes for crane hooks up to nr. 40 on request!**

**Anmerkung:**  
Für alle anderen Kettenendicken  
passen die Einzelglieder Standard.

**Note:**  
For all other chain diameter  
fits the standard single links.