

Aufhängeköpfe GK8 | ohne / mit Flachstelle nach EN 1677-4 OML sub-assemblies grade 80 | without / with flatpart according to EN 1677-4

Auch nach ASTM A952/A906 verfügbar | available also according to ASTM A952/A906



STEMPELUNG | MARKING erhaben geprägt | embossed



Seite A | side A

Produktbezeichnung
productcode

Größe in inch
size in inch

Rückverfolgbarkeitscode AA
batch code AA

Kettennendicke
chain diameter



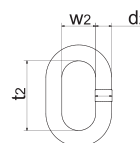
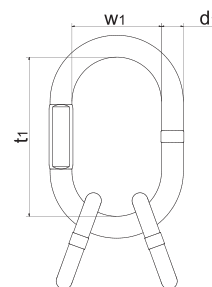
Seite B | side B

CE-Kennzeichen
CE marking

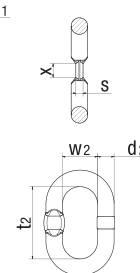
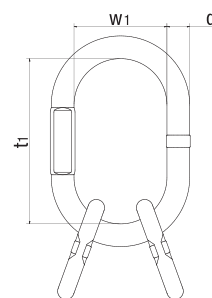
H-Stempel
H-stamp

Herstellerzeichen, Güteklasse
sign of manufacturers, grade

Typ AK | type AK



Typ mAK | type mAK



OBERFLÄCHEN | SURFACE FINISH

Standardfarbe pulverbeschichtet rot (RAL 3000),
andere Farben auf Wunsch

standard red epoxy painted (RAL 3000),
other color if desired

Für drei- und viersträngige Ketten ohne (Typ AK) und mit (Typ mAK) Flachstelle
for single or double leg chain slings without (Type AK) and with (Type mAK) flatpart

Kettennendicke chain diameter	Bezeichnung match code	Abmessung in mm dimension in mm							Gewicht weight kg/Stück	Tragfähigkeit (kg) Working Load Limit (kg)	
		d1	t1	w1	d2	t2	w2	SxX		0° - 45°	45° - 60°
1-str.											
6/7	AK18/mAK18	18	135	75	13	54	25	7x13	1,16	3.150	2.240
8	AK22/mAK22	22	160	90	16	70	34	7x13	2,22	4.250	3.000
10	AK26/mAK26	26	180	100	18	85	40	11x20	3,36	6.700	4.750
13	AK32/mAK32	32	200	110	22	115	50	13x25	6,02	11.200	8.000
16	AK36/mAK36	36	260	140	26	140	65	17x25	9,94	17.000	11.800
18	AK45	45	340	180	32	150	70		18,90	21.200	15.000
20	AK5132	51	350	190	32	150	70		23,30	26.500	19.000
22	AK5136	51	350	190	36	170	75		25,80	35.500	22.400
26	AK57	57	400	200	40	170	80		35,20	45.000	31.500
28	AK63	63	430	220	45	180	90		45,45	50.000	37.500
32	AK71	71	460	250	50	200	100		68,00	67.000	47.500
36	AK80	80	500	270	63	250	125		99,00	85.000	60.000

Lieferung mit Werkprüfzeugnis nach EN 10204.
Delivery with a test certificate according to EN 10204.

Weitere Größen auf Anfrage!
Other sizes on request!

Temperatureinsatzbereich: -40°C bis +400°C
temperature range: -40°C to +400°C